

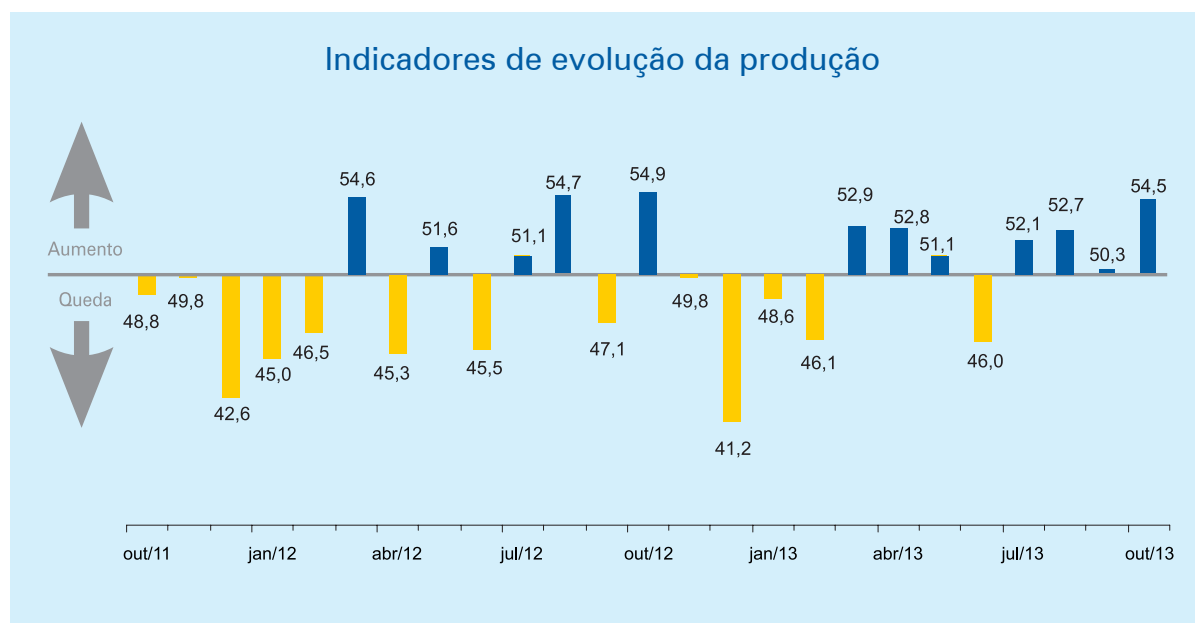
## Atividade industrial mostra nova melhora

O resultado de outubro da Sondagem Industrial mostra, pelo terceiro mês consecutivo, a melhora das condições da indústria. O índice de evolução da produção alcançou 54,5 pontos em outubro, acima da linha divisória de 50 pontos (índice varia de 0 a 100 e valores acima de 50 pontos denotam aumento da produção). Vale ressaltar que desde julho o índice de evolução situa-se acima dos 50 pontos.

O aumento da produção impulsionou a atividade industrial. Entre julho e outubro, a utilização média da capacidade instalada aumentou 3 pontos percentuais (p.p.), passando de 72% (1 p.p. abaixo do registrado em julho de 2012) para 75% (1 p.p. acima do registrado em outubro de 2012). No mesmo período, o índice de utilização da capacidade (UCI) efetiva em relação ao usual passou de 44,4 pontos para 46,7 pontos, ou seja, a atividade industrial se aproximou do usual (o índice varia de 0 a 100 pontos e valores acima de 50 pontos denotam que a UCI foi superior ao usual para o mês).

A indústria também continua com estoques próximos ao nível planejado. O índice de estoques efetivo em relação ao usual registrou 50,5 pontos em outubro e se mantém próximo à linha divisória de 50 pontos pelo segundo mês consecutivo (o índice varia de 0 a 100 pontos e valores acima de 50 pontos denotam excesso de estoques).

No sentido contrário, as expectativas dos empresários industriais em novembro para os próximos seis meses são menos positivas do que em outubro, refletindo o fato de que a atividade industrial costuma ser fraca no início de cada ano. Todos os indicadores de expectativa (demanda, exportação, compra de matérias-primas e número de empregados) recuaram na comparação com outubro. Ressalte-se que os índices de números de empregados e quantidade exportada recuaram para valores abaixo dos 50 pontos, o que mostra expectativas pessimistas (índices de expectativa variam de 0 a 100 e valores acima de 50 mostram expectativas positivas).



Indicadores variam no intervalo de 0 a 100. Valores acima de 50 indicam aumento da produção.

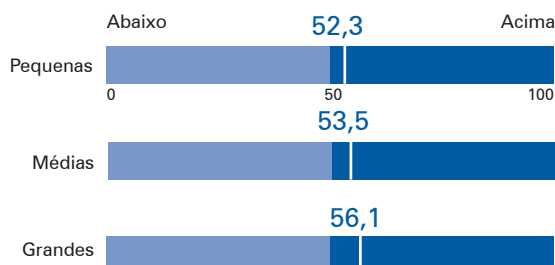
Perfil da amostra: 2.149 empresas, sendo 842 pequenas, 780 médias e 527 grandes.

Período de coleta: 1 a 13 de novembro de 2013.

## DESTAQUE

## Evolução da produção

Mensal



Em outubro, o índice de evolução da produção ficou acima da linha divisória de 50 pontos para todos os portes de indústria, o que ainda não havia ocorrido em 2013. O índice de produção das pequenas empresas registrou crescimento da produção pela primeira vez em 2013, o das médias registrou o maior valor no ano, e, o das grandes, está acima de 50 pontos desde julho.

## RESULTADOS POR REGIÃO E PORTE

## NÍVEL DE ATIVIDADE

## ESTOQUES PRODUTOS FINAIS

	Produção			Nº de Empregados			UCI (%)			UCI efetiva-usual			Efetivo/Planejado			Evolução		
	out/12	set/13	out/13	out/12	set/13	out/13	out/12	set/13	out/13	out/12	set/13	out/13	out/12	set/13	out/13	out/12	set/13	out/13
<b>INDÚSTRIA GERAL</b>	<b>54,9</b>	<b>50,3</b>	<b>54,5</b>	<b>50,2</b>	<b>49,3</b>	<b>49,9</b>	<b>74</b>	<b>74</b>	<b>75</b>	<b>46,8</b>	<b>45,2</b>	<b>46,7</b>	<b>50,5</b>	<b>49,8</b>	<b>50,5</b>	<b>49,3</b>	<b>48,8</b>	<b>50,4</b>
<b>POR REGIÃO</b>																		
NORTE	53,1	53,9	58,3	49,6	52,6	53,5	76	76	77	45,8	47,9	50,1	48,8	47,1	47,2	50,0	47,4	49,7
NORDESTE	56,7	52,3	57,6	51,3	49,5	52,1	76	73	75	49,2	46,3	47,5	50,6	48,1	49,4	50,0	47,2	52,1
SUDESTE	54,6	50,1	52,2	49,9	49,3	49,2	74	72	72	45,1	43,8	44,6	51,3	50,0	51,2	49,9	49,4	49,4
SUL	56,0	48,4	55,9	50,5	49,4	49,6	76	75	77	47,7	45,3	48,7	52,7	54,1	53,4	50,5	50,5	50,5
CENTRO OESTE	50,6	49,2	52,1	49,2	47,1	48,0	72	76	74	46,9	45,5	45,6	47,1	47,4	47,7	46,6	49,1	51,1
<b>POR PORTE</b>																		
PEQUENA <sup>1</sup>	52,1	50,1	52,3	49,6	49,0	48,9	68	68	68	45,7	44,5	45,9	47,4	46,8	47,4	47,8	48,7	47,8
MÉDIA <sup>2</sup>	53,3	49,8	53,5	50,1	49,0	49,4	71	71	73	46,6	44,3	46,8	49,3	49,7	50,3	48,5	49,1	49,6
GRANDE <sup>3</sup>	57,1	50,6	56,1	50,5	49,6	50,7	79	78	79	47,5	46,0	47,1	52,6	51,4	52,2	50,4	48,6	52,2

1 - Empresa com 10 a 49 empregados.

2 - Empresa com 50 a 249 empregados.

3 - Empresa com 250 ou mais empregados.

## EXPECTATIVAS

	Demanda			Quantidade exportada			Compras de matéria-prima			Nº de Empregados		
	nov/12	out/13	nov/13	nov/12	out/13	nov/13	nov/12	out/13	nov/13	nov/12	out/13	nov/13
<b>INDÚSTRIA GERAL</b>	<b>55,7</b>	<b>56,6</b>	<b>54,4</b>	<b>51,0</b>	<b>51,5</b>	<b>49,2</b>	<b>52,6</b>	<b>54,1</b>	<b>52,2</b>	<b>50,6</b>	<b>50,6</b>	<b>49,6</b>
<b>POR REGIÃO</b>												
NORTE	54,0	60,7	56,0	52,3	54,4	52,2	51,1	58,9	55,4	50,3	52,1	50,3
NORDESTE	58,4	60,5	57,9	52,4	53,2	48,5	55,4	58,9	55,6	51,4	52,6	51,9
SUDESTE	52,8	54,8	53,0	47,9	49,6	48,8	50,2	52,8	50,9	49,8	49,7	48,7
SUL	56,2	54,4	53,0	51,6	51,8	49,4	53,5	52,5	51,2	50,8	50,2	49,8
CENTRO OESTE	58,2	57,2	53,8	56,3	51,1	48,3	52,1	50,2	49,9	50,3	49,8	47,7
<b>POR PORTE</b>												
PEQUENA <sup>1</sup>	54,1	56,5	53,5	50,5	50,5	46,8	52,6	54,3	51,5	51,3	51,2	50,1
MÉDIA <sup>2</sup>	55,4	56,6	53,7	50,4	51,2	48,2	52,6	53,7	52,4	50,5	49,9	49,1
GRANDE <sup>3</sup>	56,6	56,6	55,2	51,5	52,2	50,9	52,5	54,3	52,4	50,4	50,6	49,7

1 - Empresa com 10 a 49 empregados.

2 - Empresa com 50 a 249 empregados.

3 - Empresa com 250 ou mais empregados.

## RESULTADOS POR SETOR

	NÍVEL DE ATIVIDADE									ESTOQUES PRODUTOS FINAIS								
	Produção			Nº de Empregados			UCI (%)			UCI efetiva-usual			Efetivo/Planejado			Evolução		
	out/12	set/13	out/13	out/12	set/13	out/13	out/12	set/13	out/13	out/12	set/13	out/13	out/12	set/13	out/13	out/12	set/13	out/13
<b>INDÚSTRIA GERAL</b>	<b>54,9</b>	<b>50,3</b>	<b>54,5</b>	<b>50,2</b>	<b>49,3</b>	<b>49,9</b>	<b>74</b>	<b>74</b>	<b>75</b>	<b>46,8</b>	<b>45,2</b>	<b>46,7</b>	<b>50,5</b>	<b>49,8</b>	<b>50,5</b>	<b>49,3</b>	<b>48,8</b>	<b>50,4</b>
<b>POR SETOR</b>																		
<b>INDÚSTRIA EXTRATIVA</b>	<b>55,7</b>	<b>49,3</b>	<b>49,7</b>	<b>51,3</b>	<b>48,9</b>	<b>48,5</b>	<b>73</b>	<b>74</b>	<b>74</b>	<b>46,4</b>	<b>45,0</b>	<b>45,2</b>	<b>49,1</b>	<b>46,3</b>	<b>47,9</b>	<b>48,7</b>	<b>46,0</b>	<b>47,9</b>
Extr. de carvão, petróleo e gás	-	-	-	-	-	-	-	-	-	-	-	-	-	-	-	-	-	-
Extr. de materiais metálicos	51,2	50,0	44,2	52,4	44,1	46,4	74	75	75	51,2	48,5	41,7	55,0	45,0	44,4	51,7	40,0	40,6
Extr. de mat. não metálicos	56,9	48,0	49,3	51,6	50,0	47,9	71	72	72	44,8	43,2	45,7	46,8	46,1	47,6	46,3	46,5	48,0
Ativ. de apoio à extração	-	-	-	-	-	-	-	-	-	-	-	-	-	-	-	-	-	-
<b>INDÚSTRIA DE TRANSFORMAÇÃO</b>	<b>53,8</b>	<b>50,1</b>	<b>53,9</b>	<b>50,0</b>	<b>49,2</b>	<b>49,6</b>	<b>72</b>	<b>71</b>	<b>72</b>	<b>46,5</b>	<b>44,8</b>	<b>46,6</b>	<b>49,7</b>	<b>49,3</b>	<b>50,0</b>	<b>48,9</b>	<b>49,0</b>	<b>49,8</b>
Alimentos	53,9	49,4	54,9	51,1	50,4	51,5	73	71	73	48,7	45,8	47,4	47,1	49,3	50,0	49,6	48,8	52,0
Bebidas	59,4	52,9	58,3	56,0	49,0	53,1	72	65	70	56,8	48,1	50,4	43,0	50,0	45,8	47,6	48,8	50,0
Fumo	-	-	-	-	-	-	-	-	-	-	-	-	-	-	-	-	-	-
Têxteis	55,6	48,9	52,8	49,4	45,7	47,9	73	70	71	45,0	43,1	44,2	50,6	50,6	51,3	49,4	48,5	50,3
Vestuário	58,4	53,1	56,1	49,1	49,3	49,8	76	75	75	48,4	45,2	47,6	53,1	51,4	49,7	51,7	53,0	47,6
Couros	58,0	50,0	52,1	51,0	54,5	52,0	72	77	74	45,4	49,4	47,4	49,4	47,1	47,2	49,4	47,1	46,5
Calçados	51,3	50,0	52,0	49,2	46,9	49,6	76	72	72	44,9	39,5	41,7	50,0	56,6	55,5	43,3	51,3	50,6
Madeira	49,6	48,9	51,8	45,8	47,5	47,8	61	67	67	40,9	42,6	43,2	49,1	47,1	48,3	47,8	47,1	48,3
Celulose e papel	58,1	51,7	56,3	49,6	51,0	50,7	75	77	76	48,4	45,5	48,2	52,5	51,2	51,3	47,5	48,3	48,7
Impressão e reprodução	54,9	51,6	56,6	52,4	47,3	49,2	69	68	72	48,2	42,6	46,4	44,0	43,8	42,6	43,8	45,7	42,6
Derivados do petróleo	63,3	51,6	61,7	51,7	50,0	55,0	86	84	85	60,0	50,0	51,7	41,7	50,0	51,8	44,2	50,0	51,8
Biocombustíveis	42,7	45,2	42,2	42,7	48,4	44,6	72	76	77	35,4	41,4	40,5	46,7	43,5	44,6	45,7	46,8	44,6
Químicos	53,5	51,7	55,6	51,8	50,3	48,8	74	74	72	49,3	48,3	46,6	46,5	49,3	51,1	44,8	50,0	51,1
Limpeza e perfumaria	62,1	61,4	62,5	56,1	51,5	53,5	69	64	72	53,0	53,0	55,6	46,7	50,0	47,1	50,8	55,6	52,9
Farmacêuticos	59,4	51,7	57,9	53,1	52,4	55,0	74	74	74	51,6	49,2	52,9	50,0	46,0	50,0	46,9	45,2	54,9
Borracha	50,7	44,1	51,8	43,8	46,3	48,8	71	67	70	41,2	42,6	45,6	58,0	50,0	46,0	56,0	48,0	55,6
Material plástico	57,4	51,2	55,9	53,5	50,5	50,0	76	72	72	51,0	45,7	49,5	50,4	50,3	49,4	51,5	47,8	48,5
Minerais não metálicos	50,0	50,2	53,0	49,3	48,8	48,9	75	74	74	45,1	43,8	47,7	51,6	49,4	49,7	47,5	48,8	49,0
Metalurgia	47,4	47,3	53,8	46,9	45,3	48,1	69	69	72	40,8	40,2	45,5	53,4	43,8	44,5	51,1	47,1	46,1
Produtos de metal	55,1	49,0	55,4	51,1	47,1	48,7	71	68	70	46,5	43,3	46,2	46,9	47,1	51,6	48,4	47,5	47,8
Informática, eletr. e ópticos	53,0	51,5	50,0	48,2	50,0	47,2	73	71	73	42,3	44,9	44,2	50,7	50,6	54,0	50,0	51,8	52,9
Máquinas e materiais elétricos	53,9	45,7	54,7	52,5	49,5	49,1	74	67	71	46,8	40,4	47,2	53,1	47,7	51,3	47,7	50,0	53,3
Máquinas e equipamentos	51,8	52,2	53,9	49,4	51,4	50,5	73	74	74	45,3	47,2	47,6	54,9	54,4	53,7	52,7	49,6	53,3
Veículos automotores	54,3	47,6	48,9	47,0	47,7	44,6	72	72	75	44,8	45,2	44,9	50,0	49,0	56,1	52,0	50,0	53,0
Outros equip. de transporte	51,2	50,0	45,8	51,1	55,6	52,1	68	72	66	38,1	44,4	39,1	57,5	50,0	47,9	47,5	50,0	39,6
Móveis	52,3	48,9	55,3	51,4	49,6	52,0	71	69	73	45,0	44,7	47,0	48,6	51,5	49,5	50,0	53,6	47,6
Produtos diversos	53,6	49,2	48,1	52,7	53,1	45,5	70	70	66	48,2	46,9	40,2	54,5	44,6	45,0	51,8	44,0	48,0
Manutenção e reparação	40,3	47,8	36,3	40,3	50,0	45,0	64	72	62	36,8	40,9	35,0	42,3	46,4	50,0	36,4	46,2	47,9

Indicadores variam no intervalo de 0 a 100. Valores acima de 50 indicam evolução positiva, estoque acima do planejado ou utilização da capacidade instalada acima do usual.

- : Setor não divulgado por não ter atingido o limite mínimo de empresas estabelecido pela amostra.

## RESULTADOS POR SETOR

## EXPECTATIVAS

	Demanda			Quantidade exportada			Compras de matéria-prima			Nº de Empregados		
	nov/12	out/13	nov/13	nov/12	out/13	nov/13	nov/12	out/13	nov/13	nov/12	out/13	nov/13
<b>INDÚSTRIA GERAL</b>	<b>55,7</b>	<b>56,6</b>	<b>54,4</b>	<b>51,0</b>	<b>51,5</b>	<b>49,2</b>	<b>52,6</b>	<b>54,1</b>	<b>52,2</b>	<b>50,6</b>	<b>50,6</b>	<b>49,6</b>
<b>POR SETOR</b>												
<b>INDÚSTRIA EXTRATIVA</b>	50,3	52,3	50,0	54,5	55,7	50,0	48,1	51,0	48,1	50,0	49,8	49,7
Extração de carvão, petróleo e gás	-	-	-	-	-	-	-	-	-	-	-	-
Extração de materiais metálicos	46,4	50,0	55,8	43,8	55,0	46,9	45,0	45,6	50,0	45,2	48,5	50,0
Extração de materiais não metálicos	51,2	51,7	47,9	64,3	57,5	51,6	49,6	51,4	46,6	51,7	48,6	48,9
Atividades de apoio à extração	-	-	-	-	-	-	-	-	-	-	-	-
<b>INDÚSTRIA DE TRANSFORMAÇÃO</b>	55,5	56,8	54,2	50,8	51,4	49,2	52,8	54,3	52,2	50,8	50,6	49,6
Alimentos	59,8	62,8	61,5	52,4	55,6	54,0	57,9	60,5	60,4	52,9	55,1	54,6
Bebidas	75,0	68,8	64,3	68,2	64,3	55,0	72,2	65,0	61,8	56,7	53,4	52,7
Fumo	-	-	-	-	-	-	-	-	-	-	-	-
Têxteis	51,1	50,5	50,9	43,6	47,4	45,3	49,1	51,7	49,5	46,7	47,8	48,6
Vestuário	54,2	58,7	52,2	44,7	46,4	45,5	50,9	53,4	49,2	51,6	49,8	48,8
Couros	53,2	54,7	52,1	60,6	51,3	58,7	51,6	54,2	53,6	52,5	54,2	49,5
Calçados	52,5	51,4	46,3	46,9	46,9	45,4	46,2	48,6	44,2	46,2	47,2	44,7
Madeira	52,7	54,6	51,1	53,0	54,6	49,1	48,1	51,8	47,1	47,7	50,0	48,6
Celulose e papel	56,5	56,2	53,7	57,4	56,5	50,0	54,7	55,6	52,2	50,0	50,3	49,2
Impressão e reprodução	54,9	59,9	56,0	-	43,8	29,2	53,1	55,6	51,6	50,0	51,2	48,0
Derivados do petróleo	63,3	56,7	51,7	50,0	50,0	56,3	63,3	55,4	50,0	53,3	50,0	55,0
Biocombustíveis	59,8	58,6	54,2	40,0	40,6	47,5	24,0	39,1	37,1	29,2	40,2	33,0
Químicos	49,3	54,7	52,5	48,6	52,3	55,1	47,1	52,8	52,6	48,5	48,6	46,2
Limpeza e perfumaria	62,9	67,6	63,9	52,5	60,0	57,5	62,5	66,2	62,9	56,1	56,6	57,4
Farmacêuticos	66,4	65,3	65,3	65,3	57,9	58,8	62,5	61,7	65,0	56,3	61,3	59,0
Borracha	55,4	47,8	47,6	44,2	34,4	36,4	54,7	50,7	44,4	52,8	47,1	45,7
Material plástico	55,5	59,9	56,3	47,5	49,0	44,7	53,7	57,3	54,3	49,0	52,9	49,3
Minerais não metálicos	55,5	55,1	54,0	59,4	55,0	53,7	53,9	53,3	52,5	52,9	50,9	51,3
Metalurgia	49,6	50,8	47,7	50,0	51,9	52,6	50,0	49,2	46,4	48,7	47,1	46,1
Produtos de metal	52,7	52,7	51,3	46,0	50,9	43,5	52,7	50,2	50,2	51,6	49,5	48,9
Informática, eletrônicos e ópticos	54,9	54,5	50,9	57,9	54,4	51,3	51,2	51,0	46,4	50,0	48,0	47,2
Máquinas e materiais elétricos	55,6	53,2	52,3	52,6	53,3	48,2	53,1	50,6	51,0	53,1	48,4	52,4
Máquinas e equipamentos	54,9	55,1	53,4	46,8	47,6	44,1	52,4	54,3	51,3	53,0	50,0	48,2
Veículos automotores	49,2	48,4	48,5	47,0	50,0	49,3	46,5	46,8	46,7	47,8	45,2	44,4
Outros equipamentos de transporte	52,5	56,9	55,2	50,0	50,0	50,0	51,3	55,6	54,2	55,3	51,5	50,0
Móveis	56,0	58,2	54,0	51,6	42,3	40,6	52,8	56,1	53,4	50,0	53,2	51,0
Produtos diversos	53,8	60,2	51,8	50,0	48,2	45,5	50,0	53,9	50,0	51,9	49,2	47,2
Manutenção e reparação	50,0	58,0	53,9	-	-	-	50,0	55,0	48,7	50,0	50,0	48,8

Indicadores variam no intervalo de 0 a 100. Valores acima de 50 indicam evolução positiva, estoque acima do planejado ou utilização da capacidade instalada acima do usual.

- : Setor não divulgado por não ter atingido o limite mínimo de empresas estabelecido pela amostra.

Para informações metodológicas, veja [www.cni.org.br/sondagemindustrialcni](http://www.cni.org.br/sondagemindustrialcni)