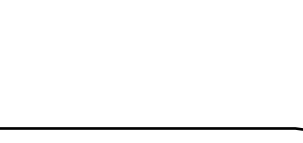


# A INDÚSTRIA EM NÚMEROS



## 1. Desempenho conjuntural da indústria

### Principais indicadores da indústria

Variável	Mar15/Fev15 (%) dessaz.	Mar15/Mar14 (%)	Taxa acumulada nos últimos 12 meses; até março (%)
Produção física <sub>1</sub>	-0,8	-3,5	-4,7
Faturamento real <sub>2,3</sub>	0,5	0,2	-3,9
Emprego <sub>2,3</sub>	-0,8	-4,5	-2,1

Fonte: <sub>1</sub>IBGE e <sub>2</sub>CNI  
Nota: <sub>3</sub> Indústria de transformação.

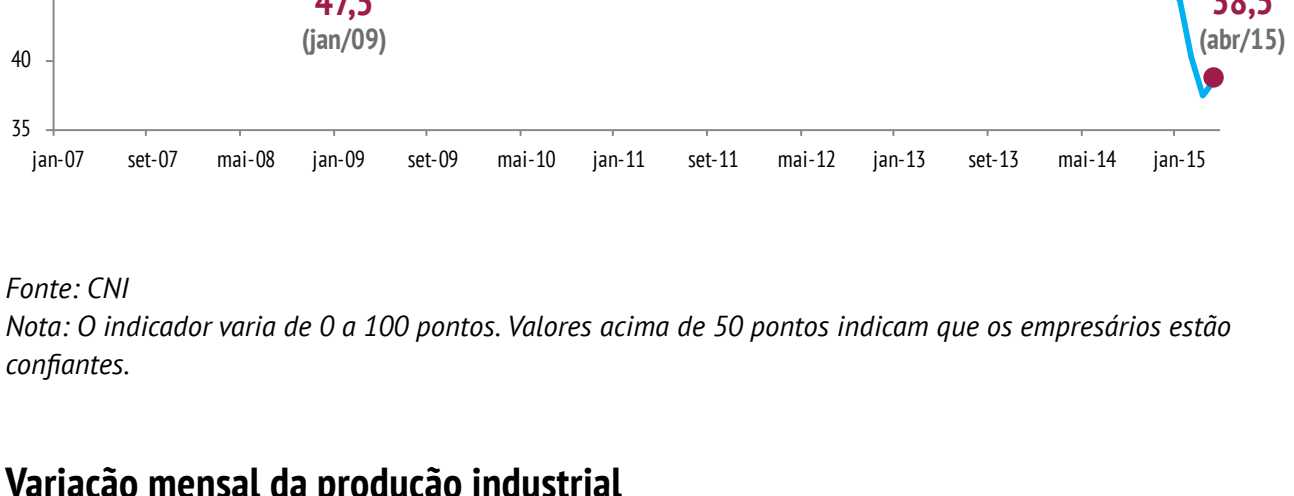
Variável	Mar/15	Fev/15	Mar/14
Utilização da Capacidade Instalada (UCI) <sub>1</sub> Sem efeito sazonal, percentual médio	80,8%	80,1%	81,2%
UCI efetivo-usual <sub>2</sub> Índice	38,6	35,9	42,9
Estoque efetivo-planejado <sub>3</sub> Índice	52,1	51,8	49,9

Fonte: CNI  
Nota: <sub>1</sub> Indústria de transformação  
<sub>2</sub> O indicador varia de 0 a 100 pontos. Valores abaixo de 50 pontos indicam ociosidade do parque industrial.  
<sub>3</sub> O indicador varia de 0 a 100 pontos. Valores acima de 50 pontos indicam estoque acima do planejado.

Variável	Valor Abr/15	Valor Mar/15	Valor acumulado nos últimos 12 meses; até abril
Exportações de manufaturados Em milhões US\$ FOB	5.503	6.533	77.422
Importações de manufaturados Em milhões US\$ FOB	12.650	14.102	181.354
Saldo de manufaturados Em milhões US\$ FOB	-7.147	-7.569	-103.932

Fonte: Funcex

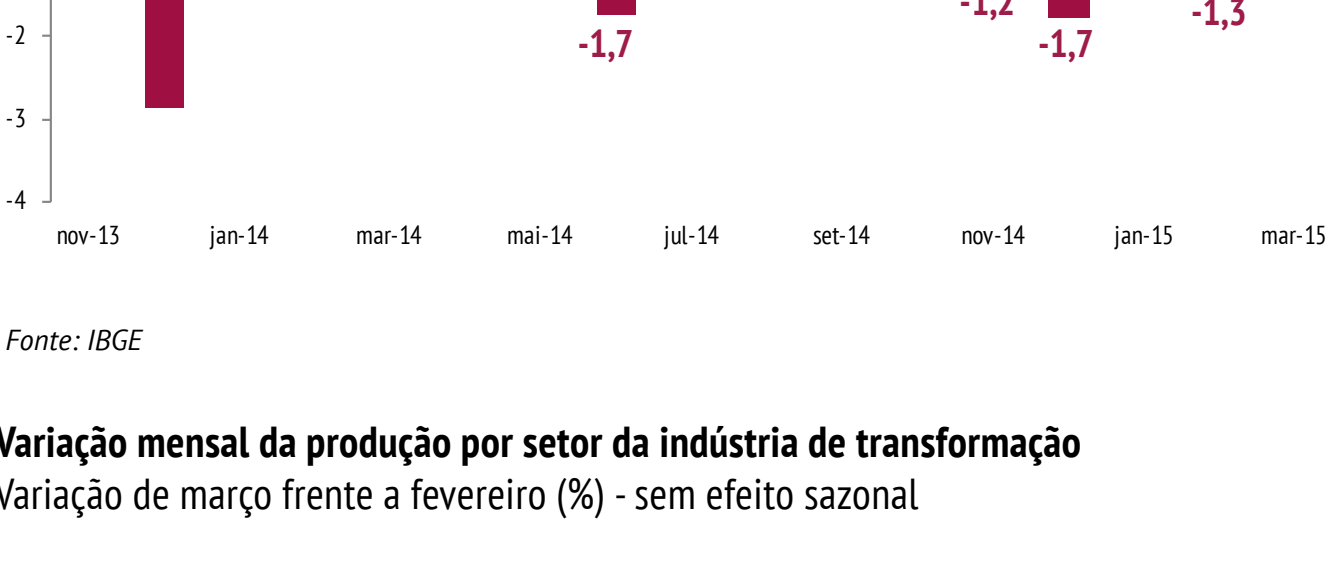
### Índice de Confiança do Empresário Industrial



Fonte: CNI  
Nota: O indicador varia de 0 a 100 pontos. Valores acima de 50 pontos indicam que os empresários estão confiantes.

### Varição mensal da produção industrial

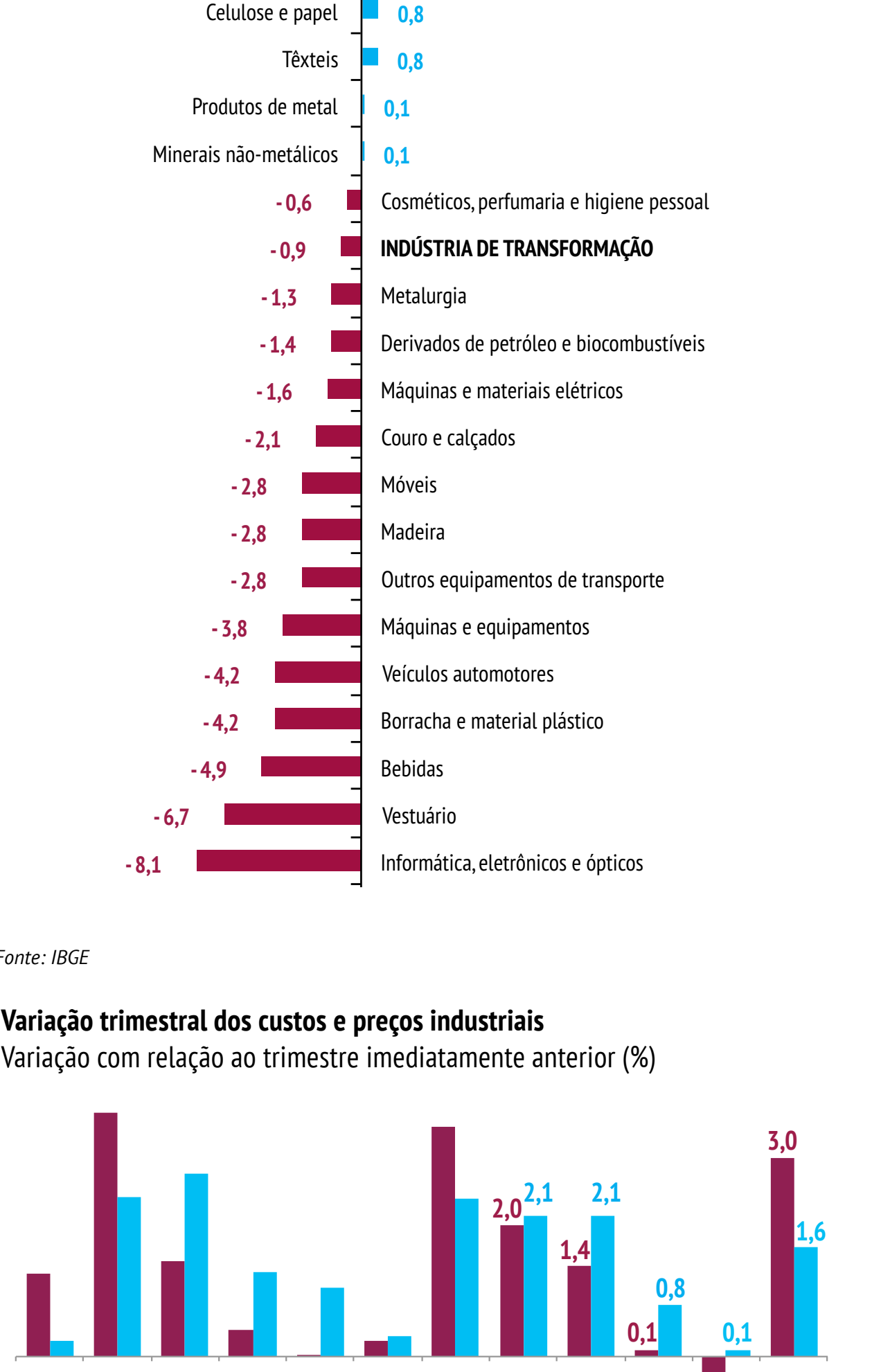
Varição com relação ao mês imediatamente anterior (%) - sem efeito sazonal



Fonte: IBGE

### Varição mensal da produção por setor da indústria de transformação

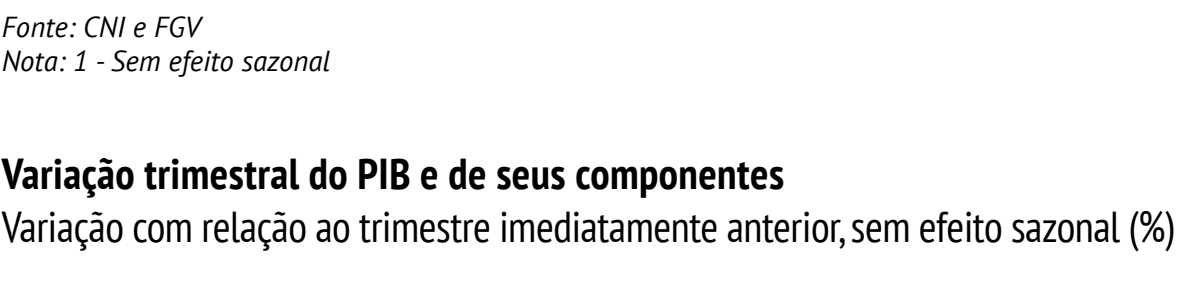
Varição de março frente a fevereiro (%) - sem efeito sazonal



Fonte: IBGE

### Varição trimestral dos custos e preços industriais

Varição com relação ao trimestre imediatamente anterior (%)



Fonte: CNI e FGV  
Nota: 1 - Sem efeito sazonal

### Varição trimestral do PIB e de seus componentes

Varição com relação ao trimestre imediatamente anterior, sem efeito sazonal (%)

Componentes	2014 - II	2014 - III	2014 - IV	Taxa acumulada nos últimos 4 trim., até 2014-IV
PIB	-1,4	0,2	0,3	0,1
Indústria	-4,1	1,2	-0,1	-1,2
Transformação	-4,1	1,2	-1,6	-3,8
Extrativa	3,1	4,2	0,0	8,7
SIUP <sub>1</sub>	-10,2	0,4	1,8	-2,6
Construção	-5,0	-0,2	0,9	-2,6
Agropecuária	-2,7	-2,0	1,8	0,4
Serviços	-0,8	0,7	0,3	0,7

Fonte: IBGE  
Nota: 1 - Serviços Industriais de Utilidade Pública

## 2. Perfil da Indústria

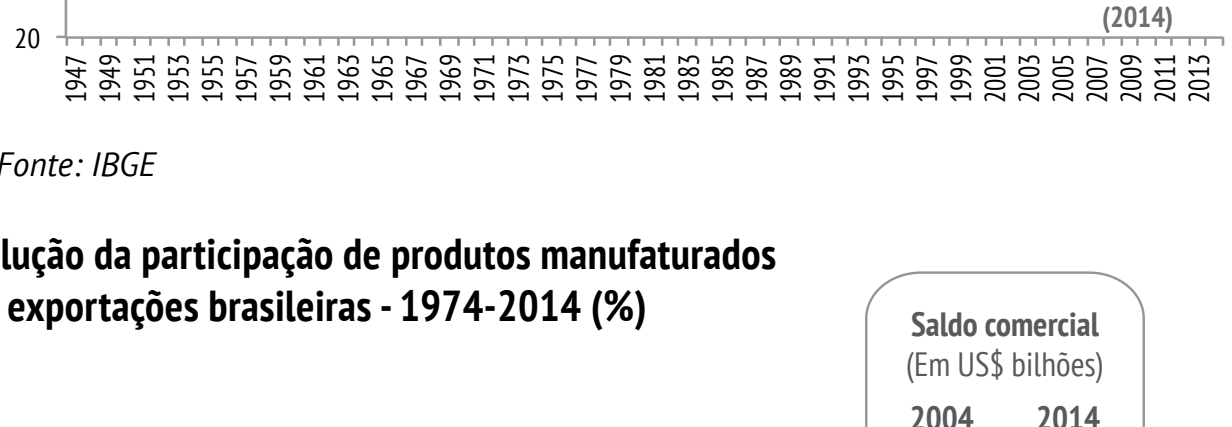
### 2.1 A importância da indústria no Brasil

#### Participação da indústria (%)

Atividade	PIB		Emprego		Massa salarial	
	2004	2014	2003	2013	2003	2013
<b>INDÚSTRIA</b>	<b>28,7</b>	<b>23,4</b>	<b>23,2</b>	<b>24,3</b>	<b>23,6</b>	<b>24,5</b>
Indústria extrativa	2,5	4,0	0,4	0,5	0,7	1,3
Indústria de transformação	17,9	10,9	18,1	16,9	18,1	16,6
SIUP <sup>1</sup>	3,4	2,0	1,1	0,9	2,1	1,5
Indústria da construção	4,9	6,5	3,5	5,9	2,7	5,0

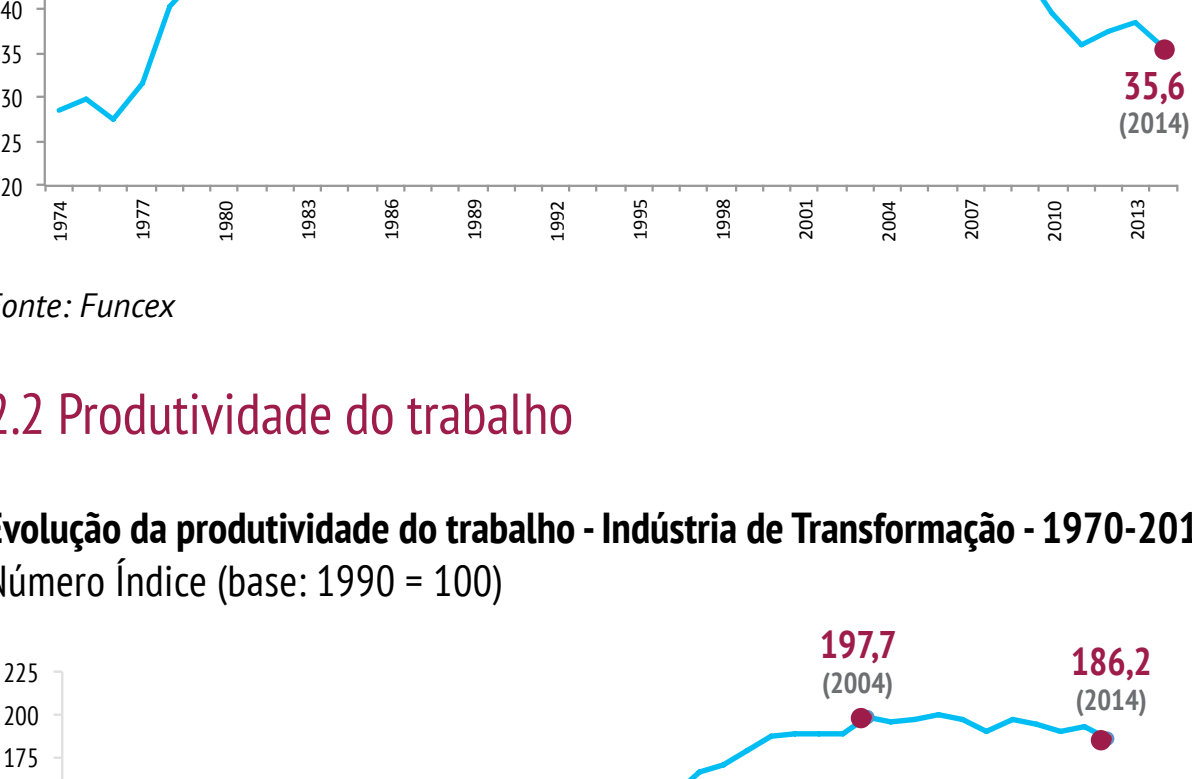
Fonte: IBGE e RAIS/MTE  
Nota: 1 - Serviços Industriais de Utilidade Pública

#### Evolução da participação da indústria no PIB - 1947-2013 (%)



Fonte: IBGE

#### Evolução da participação de produtos manufaturados nas exportações brasileiras - 1974-2014 (%)

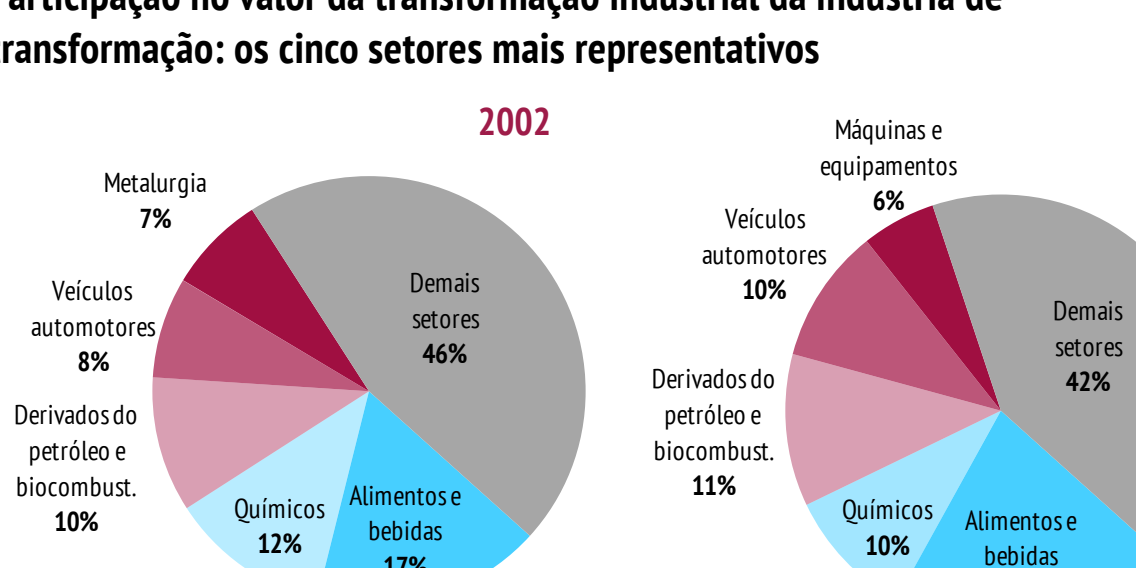


Fonte: Funcex

### 2.2 Produtividade do trabalho

#### Evolução da produtividade do trabalho - Indústria de Transformação - 1970-2014

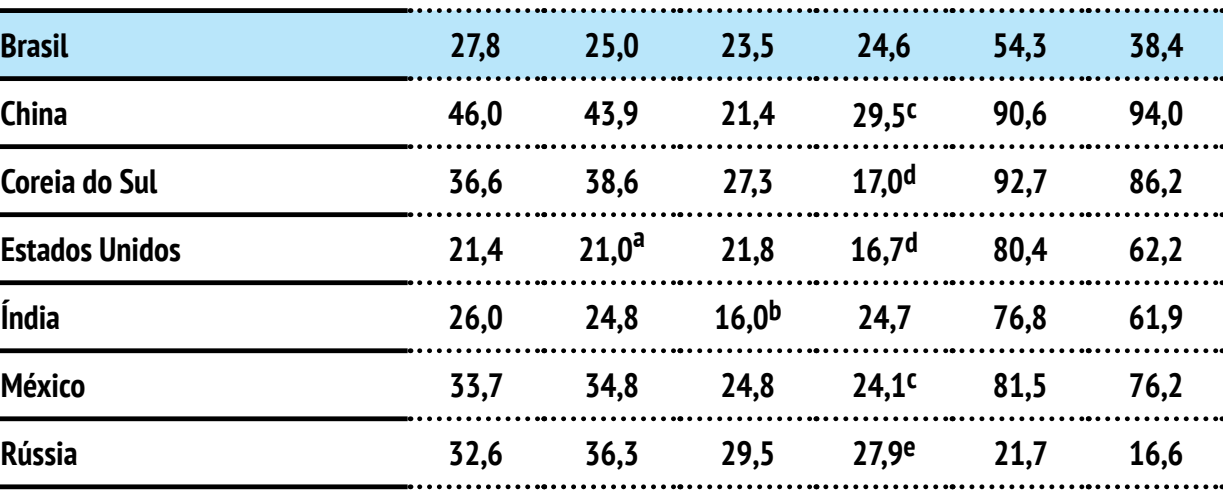
Número Índice (base: 1990 = 100)



Fonte: CNI

### 2.3 Dinâmica setorial

#### Participação no valor da transformação industrial da indústria de transformação: os cinco setores mais representativos



Fonte: IBGE

### 2.4 Comparação internacional - Brasil e países selecionados

#### Participação da indústria (%)

Países	PIB		Emprego		Exportações	
	2003	2013	2002	2012	2003	2013
Argentina	30,6	28,5	20,2	23,4	26,8	33,1
<b>Brasil</b>	<b>27,8</b>	<b>25,0</b>	<b>23,5</b>	<b>24,6</b>	<b>54,3</b>	<b>38,4</b>
China	46,0	43,9	21,4	29,5 <sup>c</sup>	90,6	94,0
Coreia do Sul	36,6	38,6	27,3	17,0 <sup>d</sup>	92,7	86,2
Estados Unidos	21,4	21,0 <sup>a</sup>	21,8	16,7 <sup>d</sup>	80,4	62,2
Índia	26,0	24,8	16,0 <sup>b</sup>	24,7	76,8	61,9
México	33,7	34,8	24,8	24,1 <sup>c</sup>	81,5	76,2
Rússia	32,6	36,3	29,5	27,9 <sup>e</sup>	21,7	16,6

Fonte: Banco Mundial; IBGE, RAIS/MTE e Funcex.  
Notas: a - 2012; b - 2000; c - 2011; d - 2010; e - 2009.

